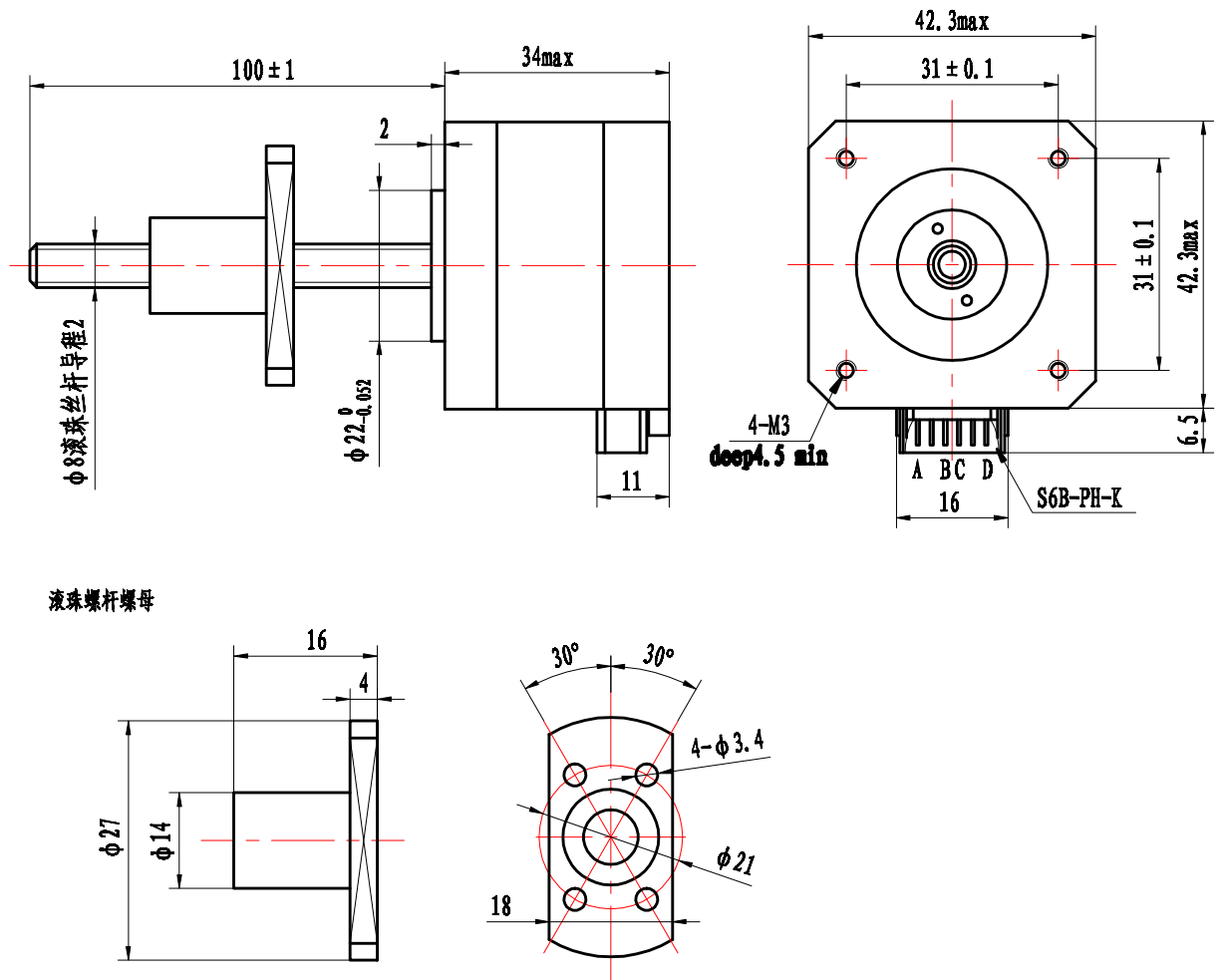


HYBRID STEPPING MOTOR 17HS1003-100G82

REV A

General specification		Electrical specification		Wiring diagram
Step angle	1.8°	Rated voltage	12V	
Number of phase	2	Rated current	0.4A	
Insulation resistance	100MΩmin. (500V DC)	Resistance per phase	39Ω ± 10%	
Insulation class	Class B	Inductance per phase	37mH ± 20%	
Rotor inertia	38g·cm ²	Holding torque	260mN.m	
Mass	0.2kg	Resolution	0.01mm	



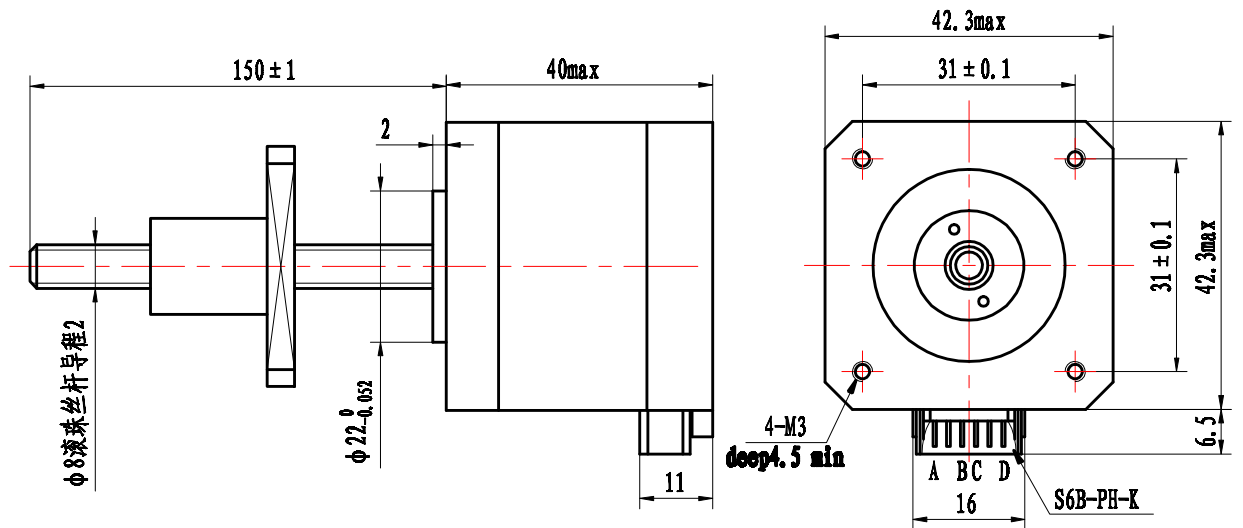
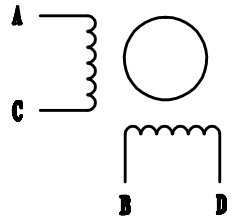
17HS1003-100G82

					格特威 NINGBO GETWELL MOTOR CO., LTD 17HS1003-100G82型步进电动机 规格书		
标记	处数	更改文件号	签字	日期	图样标记	重量	比例
设计			标准化				
			批准				
审核							
工艺			日期	2011.02.16	共 1 张		第 1 张
					GTW3.162.XXX		

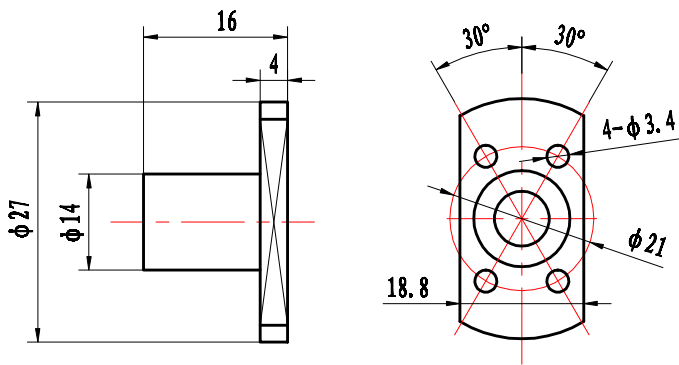
HYBRID STEPPING MOTOR 17HS3002-100G82

REV A

General specification		Electrical specification		Wiring diagram
Step angle	1.8°	Rated voltage	12.5V	
Number of phase	2	Rated current	0.5A	
Insulation resistance	100MΩmin. (500V DC)	Resistance per phase	25Ω ± 10%	
Insulation class	Class B	Inductance per phase	50mH ± 20%	
Rotor inertia	57g.cm ²	Holding torque	400mN.m	
Mass	0.24kg	Resolution	0.01mm	



滚珠螺杆螺母



17HS3002-100G82

					格特威 NINGBO GETWELL CO., LTD 17HS3002-100G82型步进电动机 规格书		
标记	处数	更改文件号	签字	日期	图样标记	重量	比例
设计			标准化				
审核			批准		GTW3.162.XXX		
工艺			日期				
					共 1 张		第 1 张