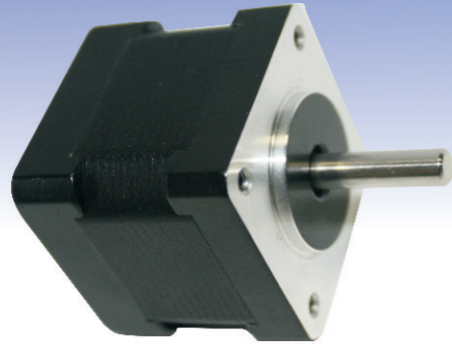


# 14HY SERIES 1.8°

14HY系列混合式步进电机具有小体积、高频率、运行平稳特性。

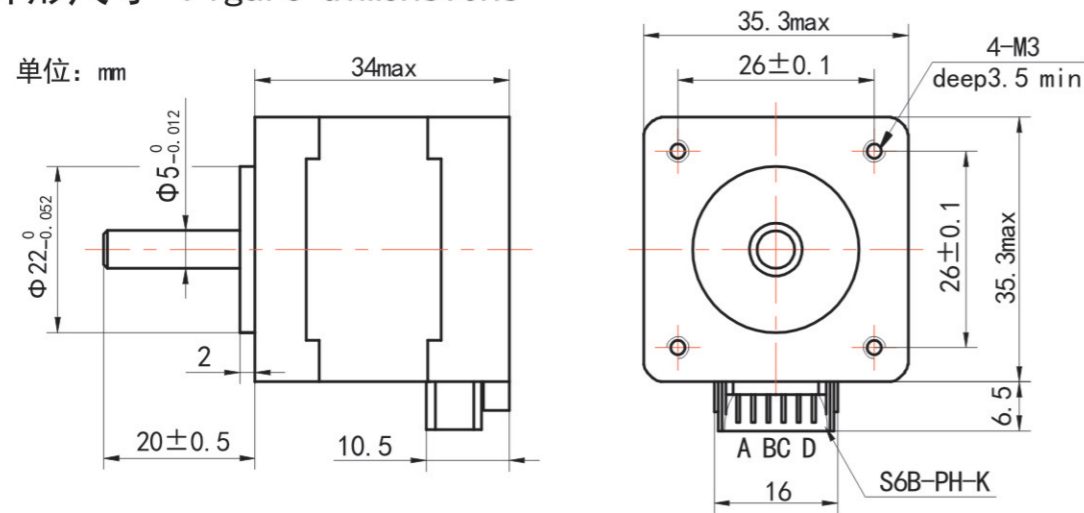


## 标准参数 General Specifications

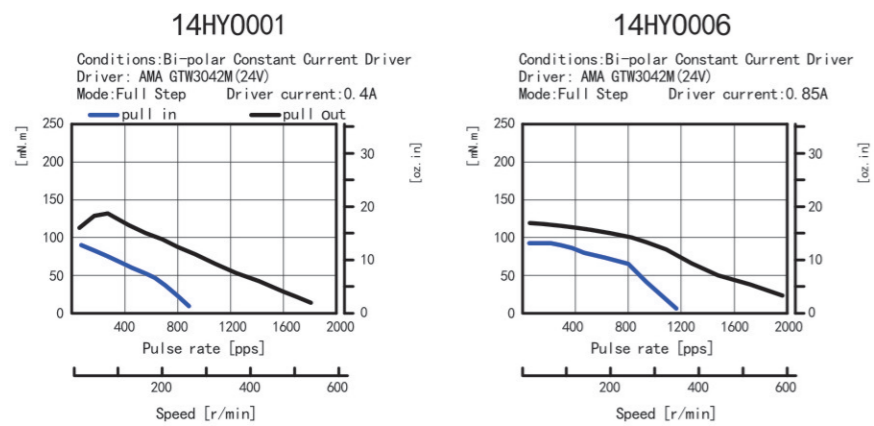
型号 Model	保持转矩 Holding torque		额定电流 Rated current	相电阻 Resistance per phase	相电感 Inductance per phase	定位转矩 Detent torque		转动惯量 Rotor inertia	
	mN.m	oz-in	A	Ω	mH	mN.m	oz-in	g.cm <sup>2</sup>	oz-in <sup>2</sup>
双极性 14HY0001-XX	150	21.27	0.4	24	38	12	1.7	20	0.11
	14HY0006-XX	150	21.27	0.85	5.8				

电机技术条件、接线图、通电相序、配线请参照第3、4页，以上是本公司部分代表性产品参数，如有改动，恕不另行通知。

## 外形尺寸 Figure dimensions

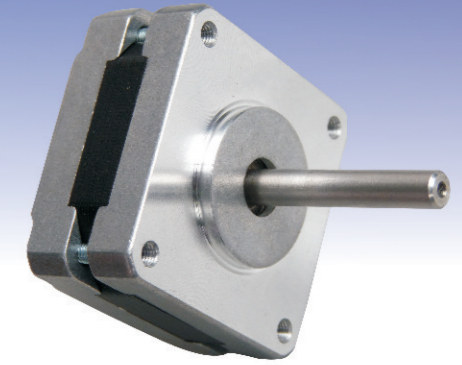


## 转速·力矩曲线 Dynamic Torque Curves



# 16HY SERIES 1.8°

16HY系列混合式步进电机是特殊设计的薄结构，具有小体积、高频率、运行平稳特性。

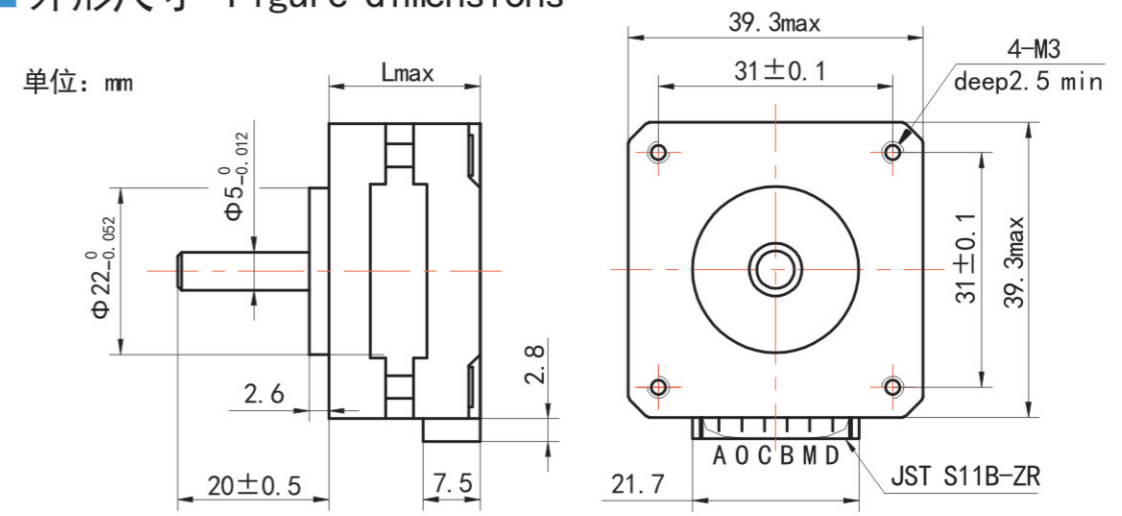


## 标准参数 General Specifications

型号 Model	保持转矩 Holding torque		额定电流 Rated current	相电阻 Resistance per phase	相电感 Inductance per phase	定位转矩 Detent torque		转动惯量 Rotor inertia	
	mN.m	oz-in	A	Ω	mH	mN.m	oz-in	g.cm <sup>2</sup>	oz-in <sup>2</sup>
双极性 16HY1001-XX	100	14.18	0.48	25	26	5	0.71	11	0.06
	16HY1014-XX	100	14.18	0.4	30				
单极性 16HY3010-XX	150	21.27	0.4	30	24	12	1.70	15	0.08

电机技术条件、接线图、通电相序、配线请参照第3、4页，以上是本公司部分代表性产品参数，如有改动，恕不另行通知。

## 外形尺寸 Figure dimensions



电机出线端口为4线时O、M为空。

## 转速·力矩曲线 Dynamic Torque Curves

